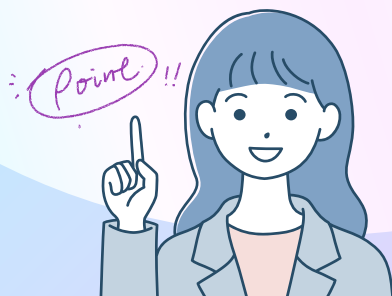


探究×生成AI×Canva

# 瀬戸高校 研修シリーズ



学びを深める  
Canva、生成AIの  
いま・これからを知る

明日使える  
生成AI・探究の  
ヒントを得る

同じ思いを持つ  
参加者つながり、  
交流の輪が広がる

2/12 木

14:45～15:30

## Canva×探究 ワークショップ

内容

Canvaを使った探究活動やスライドの骨子作成、ホワイトボードを使った情報収集などの生徒向けワークショップを行います。

講師

遠藤 隆平 氏

岡山市立平井小学校 教諭  
Canva認定教育アンバサダー



2/17 火

14:45～17:00

## 生成AI×探究 ワークショップ

14:45～15:45…生徒向けワークショップ

16:00～17:00…教員向け研修

内容

GeminiやNotebookLMを活用し、生徒が探究を深める方法を体験し、教員研修はAIツールの活用方法と探究指導への活用を学びます。

講師

坂本 良晶 氏

Canva Japan 株式会社  
Canva Education Senior Manager  
文部科学省学校DX戦略アドバイザー



3/5 木

14:45～17:00

## 授業×生成AI 公開授業・研修

14:45～15:30…公開授業（英語・数学・情報など）

16:00～17:00…指導講評・講演

内容

本校教員による生成AIを活用した英語・数学・情報の公開授業を行い、生成AIを活用した授業の可能性を皆さまと考えます。

講師

田中 善将 氏

スクールエージェント株式会社 代表取締役  
文部科学省学校DX戦略アドバイザー



主催

岡山県立瀬戸高等学校

〒709-0876 岡山県岡山市東区瀬戸町光明谷316-1

TEL：086-952-1031 本件担当：教育DX推進室長 久米 託矢

お申込は  
こちらから  
(無料)

