

令和7年度

# 学校要覧



## 学校位置



## 岡山県立瀬戸高等学校

〒709-0876 岡山県岡山市東区瀬戸町光明谷 316-1  
TEL (086) 952-1031 (代)  
FAX (086) 952-1083  
URL <http://www.seto.okayama-c.ed.jp/>

## 目 次

校訓と教育方針	2
校章の由来	2
校歌	2
歴代校長	3
教職員数	3
学校運営組織	3
学校概要	4
1 学区	4
2 沿革	4～5
学年別生徒数	6
出身中学校別生徒数	6
居住地別生徒数	6
通学状況別生徒数	6
卒業者数	6
進路状況	6
大学等合格状況	7
教育課程	8～10
生徒会組織	11
校舎配置図	11
令和7年度年間行事予定	12～13

## 校訓と教育方針

- 尚学 意欲をもって勉学にはげみ、あくまで真理を求め平和を愛する人間を育成する。
- 自主 正義を愛し、責任を重んじ、自主的精神に充ちた実践力ある人間を育成する。
- 健康 豊かな情操を身につけ、心身ともに健康な個性ある人間を育成する。
- 協調 自他の敬愛と協力によって、社会の発展と文化の向上に進んで貢献する人間を育成する。

## 校章の由来

桃の里として旧赤磐郡瀬戸町・山陽町一帯は昔から有名である。そこで本校の校章として桃の花と葉を配したデザインを制定した。



## 校歌

三井 和男 作詞, 水野 康孝 作曲

$mf$   
 みどり たつ - わかくさ の ごと  
 いわなし の - よろふ やま やま  
  
 か が や け る - きよき い の ち  
 あ か ね さ す - ひの - ひ かり  
  
 $f$   $mf$   
 い ま こ こ に - ちから あ ふ れ つ  
 は て し な く - う つ ろ ふ く も -  
  
 $f$   $mf$   
 つ ひ た - ぶ る - に - わ れ ら ま な ぶ  
 よ あ さ - な ゆ - な - わ れ ら お も ぶ  
  
 $mf$   $f$   
 こ の - お お き よ ろ こ - び  
 の - ひ ろ き あ め つ - ち

一  
 みどり たつ 若草のごと  
 かがやける  
 清きいのち  
 いまここに力溢れつつ  
 ひたぶるに  
 われら学ぶ  
 この大きよろこび  
  
 二  
 いわなし  
 磐梨のよろふ山々  
 あかねさす  
 日のひかり  
 はてしなく移ろふ雲よ  
 朝な夕な  
 われら想ふ  
 この広き天地

# 歴代校長

瀬戸実科女学校

代	氏名	在職期間
校長事務取扱	大守 勇	明治42. 3 ~ 明治44. 3
校長事務取扱	玉谷 俊吉	明治44. 4 ~ 大正10. 11

岡山県瀬戸実科高等女学校  
岡山県瀬戸高等女学校（組合立）  
岡山県瀬戸高等女学校（県立）

代	氏名	在職期間
初代(校長事務取扱)	片岡 庫太郎	大正11. 3 ~ 大正11. 5
2代	塩見 東八	大正11. 5 ~ 昭和 4. 3
3代	片岡 庫太郎	昭和 4. 4 ~ 昭和14. 3
4代	寺島 正	昭和14. 4 ~ 昭和14. 9
5代	西村 周昌	昭和14. 9 ~ 昭和21. 7
6代	橋本 數馬	昭和21. 7 ~ 昭和24. 8

岡山県立瀬戸高等学校

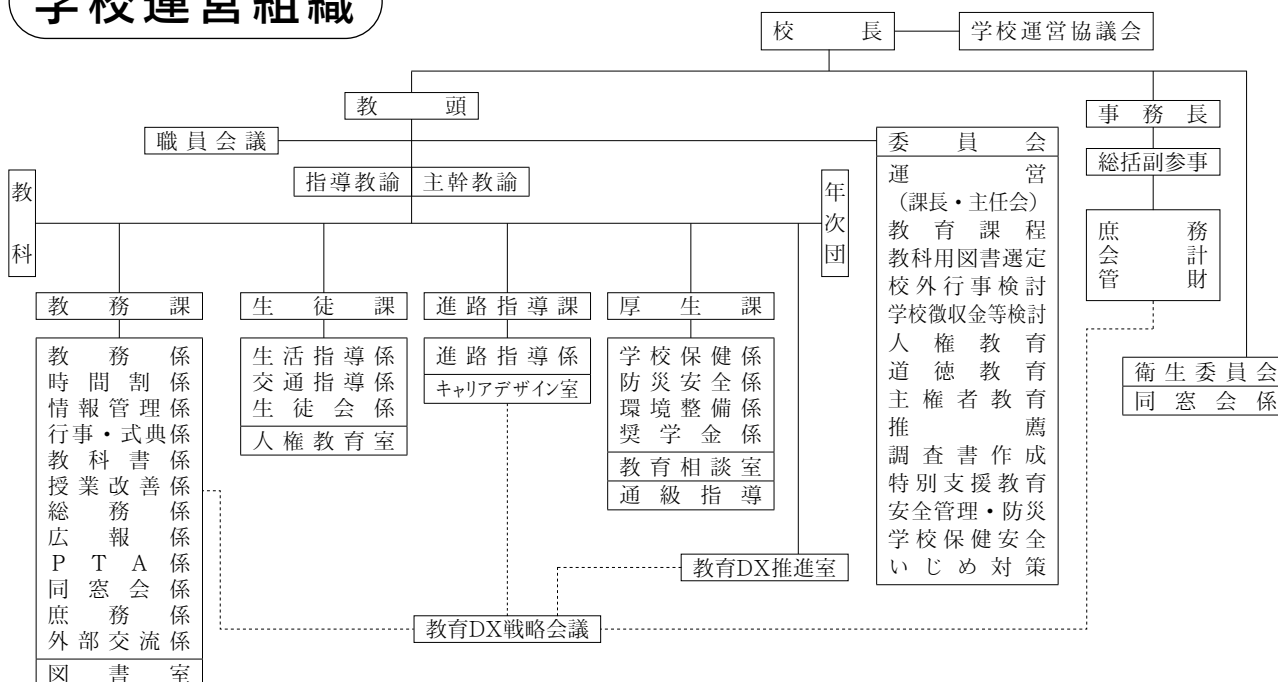
代	氏名	在職期間
初代	木口 健藏	昭和24. 8 ~ 昭和26. 4
2代	東 作 衛	昭和26. 4 ~ 昭和31. 10
3代	尾坂 鶴夫	昭和31. 10 ~ 昭和36. 3
4代	結城 清一	昭和36. 4 ~ 昭和39. 3
5代	浅井 次郎	昭和39. 4 ~ 昭和46. 3
6代	森 峯 太	昭和46. 4 ~ 昭和49. 3
7代	白髭 正昭	昭和49. 4 ~ 昭和51. 3
8代	岩崎 昇	昭和51. 4 ~ 昭和55. 3
9代	藤原 二郎	昭和55. 4 ~ 昭和57. 3
10代	植木 利男	昭和57. 4 ~ 昭和60. 3
11代	杉本 孫成	昭和60. 4 ~ 昭和62. 3
12代	三島 嘉彦	昭和62. 4 ~ 平成 2. 3
13代	内藤 靖章	平成 2. 4 ~ 平成 6. 3
14代	古谷 正博	平成 6. 4 ~ 平成 9. 3
15代	三垣 昌章	平成 9. 4 ~ 平成13. 3
16代	岡田 浩明	平成13. 4 ~ 平成15. 3
17代	岡 周 治	平成15. 4 ~ 平成18. 3
18代	浮田 信明	平成18. 4 ~ 平成21. 3
19代	平松 茂	平成21. 4 ~ 平成24. 3
20代	河合 哲	平成24. 4 ~ 平成27. 3
21代	乙部 憲彦	平成27. 4 ~ 令和 5. 3
22代	笹 埜 圭亮	令和 5. 4 ~

# 教職員数

令和7年5月1日現在

校長	教頭	主幹教諭	指導教諭	教諭	養護教諭	講師	実習助手・講師	非常勤講師	部活動指導員	A L T	事務長	総括副参事	副参事	主任	事務員	パート校務技術員	パート事務補助員	パート教務補助員	購買職員	学校医	学校歯科医	学校薬剤師	計
1	1	2	2	30	1	6	1	9	1	1	1	1	1	1	1	1	1	1	1	4	1	1	70

# 学校運営組織



# 学 校 概 要

## 1 学 区

岡山市東区瀬戸町，備前市，赤磐市，瀬戸内市及び和気町の区域

「調整区域」 岡山市東区 東平島 砂場 西平島 南古都 浦間 吉井 一日市 西祖 寺山 浅川  
矢井 檜原 沼 中尾 上道北方 城東台（西1・2・3丁目，東1・2丁目，  
南1・2丁目） 草ヶ部 谷尻

## 2 沿 革

- 明治42. 4. 3 赤磐郡物理（もどろい）村，瀨瀬村2か村の組合により瀬戸実科女学校が物理村瀬戸に設置された。生徒数約60人
- 大正 9. 4. 本科3年制を4年制とした。
11. 3. 28 岡山県瀬戸実科高等女学校の設置が認可された。
11. 9. 「真砂会」（校友会）発足する。
12. 4. 18 岡山県瀬戸高等女学校と改称し，実科を併置した。
- 昭和 7.10.15 高女10周年記念式を挙行了した。
14. 4. 1 県営に移管された。
18. 4. 1 専攻科が設置された。
20. 3. 31 専攻科が廃止された。
20. 4. 1 専攻科を設置した。
21. 4. 1 本科の4年制を5年制とした。
22. 4. 1 併設中学校が置かれた。
- 22.10.15 高女25周年記念式を挙行了した。
23. 3. 1 専攻科を廃止した。
23. 4. 1 学制改革により岡山県立瀬戸高等学校と改称され，男女共学が実施された。
24. 8. 31 高等学校の再編成により旧岡山県立瀬戸高等学校と，旧岡山県立瀬戸農芸高等学校を統合して，岡山県立瀬戸高等学校が設置された。前者を北校舎，後者を南校舎と呼び，北校舎に普通課程，家庭課程が置かれ，南校舎に農業課程が置かれた。
28. 4. 1 岡山県立高等学校設置条例の一部が改正されて，岡山県立瀬戸高等学校が廃止され，県立瀬戸農業高等学校と分離し，岡山県立瀬戸高等学校が設置された。
- 28.12.11 校歌を制定した。
33. 5. 31 創立50周年記念式，新運動場完成竣工式を挙行了した。
36. 5. 27 現校地7,730㎡を買収した。（37・38年に買収拡張）
- 37.12.21 第1学年の生徒定員330名（普通科220名，家庭科110名）となる。
38. 4. 1 家庭科を家政科に改称した。
38. 4. 30 本館（鉄筋3階建2,007.84㎡，37・38年度工事）が完成した。
38. 9. 1 家政科全学年が新校舎で授業を開始した。
41. 4. 1 第1学年の生徒定員300名（普通科200名，家政科100名）となる。
41. 4. 1 第2運動場5,908㎡を施設整備委員会が買収した。（44年12月県費購入）
41. 4. 8 光明谷の新校舎へ全面移転した。
41. 8. 9 旧校地・校舎を用途廃止した。
42. 3. 31 格技場（斉心館）（鉄骨平屋建479.88㎡）が竣工した。
42. 4. 1 第1学年の生徒定員285名（普通科190名，家政科95名）となる。
43. 4. 1 第1学年の生徒定員270名（普通科180名，家政科90名）となる。
43. 8. 31 第2館（鉄筋3階建2,785.54㎡，38年度及び40～43年度工事）が完成した。
- 43.10. 4 創立60周年，新校舎落成記念式を挙行了した。
44. 4. 1 第1学年の生徒定員250名（普通科170名，家政科80名）となる。
46. 4. 1 第1学年の生徒定員270名（普通科180名，家政科90名）となる。
47. 3. 31 体育館（鉄筋平屋一部2階建1,498.36㎡）が竣工した。

47. 5. 24 体育館落成記念式典を挙行政した。
49. 4. 1 第1学年の生徒定員275名（普通科185名，家政科90名）となる。
53. 3. 31 本館増築工事（3階の一部90.65㎡）が竣工した。
53. 4. 1 第1学年の生徒定員280名（普通科190名，家政科90名）となる。
53. 9. 30 桃友会館（鉄筋2階建584.98㎡）が完成した。
53. 11. 2 創立70周年，桃友会館落成記念式を挙行政した。
54. 4. 1 第1学年の生徒定員285名（普通科195名，家政科90名）となる。
56. 4. 1 第1学年の生徒定員275名（普通科185名，家政科90名）となる。
57. 4. 1 第1学年の生徒定員270名（普通科180名，家政科90名）となる。
57. 12. 3 校地（自転車置場用地）1,213㎡を県費で購入した。
58. 3. 30 第3館（鉄筋3階建806.67㎡）が完成した。
58. 4. 1 第1学年の生徒定員315名（普通科225名，家政科90名）となる。
59. 4. 1 第1学年の生徒定員普通科275名となる。家政科の募集を停止する。
60. 4. 1 第1学年の生徒定員普通科325名となる。
61. 3. 1 家政科最後の卒業生巣立つ。
61. 4. 1 第1学年の生徒定員普通科330名となる。
63. 4. 1 第1学年の生徒定員普通科370名となる。
63. 11. 8 創立80周年記念式典を挙行政した。回顧展を開催。「創立80年誌」刊行
- 平成 3. 4. 1 第1学年の生徒定員普通科360名となる。
4. 4. 1 第1学年の生徒定員普通科315名となる。
5. 4. 1 第1学年の生徒定員普通科305名となる。
6. 3. 20 大規模改造工事（格技場，普通教室棟）が完成した。
6. 4. 1 第1学年の生徒定員普通科295名となる。
7. 4. 1 第1学年の生徒定員普通科240名となる。
7. 10. 18 平成7年度学校基本台帳調査文部大臣表彰を受賞した。
10. 11. 7 創立90周年記念式典を挙行政した。回顧展を開催。「創立90周年記念写真集」刊行
11. 4. 1 岡山県立高等学校通学区域に関する規則改正により東備学区となる。
11. 4. 1 普通科に理数コース（40名）を設置した。
14. 3. 20 大規模改造工事（第2館理科棟東）が完成した。
15. 2. 24 大規模改造工事（第2館理科棟西）が完成した。
15. 4. 1 第1学年の生徒定員普通科200名となる。
16. 3. 15 大規模改造工事（本館西）が完成した。
17. 2. 15 大規模改造工事（本館東）が完成した。
19. 4. 1 理数コース募集停止  
第1学年の生徒定員普通科160名となる。
19. 9. 14 理科棟耐震補強工事が完成した。
20. 1. 31 体育館大規模改造工事が完成した。
20. 11. 8 創立100周年記念式典を挙行政した。回顧展を開催。「創立100周年記念誌」刊行
25. 7. 10 耐震補強工事（第2館中央・東）が完成した。
27. 2. 12 耐震補強工事（格技場）が完成した。
30. 11. 2 創立110周年記念式典を挙行政した。110周年記念書道部・美術部合同展覧会を開催。「創立110周年記念誌」刊行
31. 1. 18 平成30年度キャリア教育文部科学大臣表彰を受賞した。
- 令和 2. 1. 15 経済産業省・文部科学省主催 第9回キャリア教育推進連携表彰 優秀賞を受賞した。
2. 3. 13 長寿命化改修工事（第3館）が完成した。
2. 4. 1 単位制に移行。
4. 1. 24 ふるさと岡山“学び舎”環境整備事業により“絆づくり”トレーニングルームを整備した。
6. 4. 16 高等学校DX加速化推進事業（DXハイスクール）採択校に決定した。



# 大学等合格状況

<令和7年度入試, 合格者延べ数>

## 国公立大

大学名	現役	卒生	計
新潟大	1		1
兵庫教育大	1		1
鳥取大	1		1
島根大	5		5
岡山大	4		4
山口大	2		2
香川大	4		4
愛媛大	1		1
長崎大	1		1
大分大	1		1
国立大小計	21	0	21
秋田県立大	1		1
鳥取環境大	3		3
岡山県立大	10		10
尾道市立大	2		2
広島市立大	1		1
高知工科大	2		2
北九州市立大	2		2
公立大小計	21	0	21
国公立大計	42	0	42

## 私立大

大学名	現役	卒生	計
東海大	1		1
福井工業大	1		1
京都外大	2		2
京都産業大	1		1
京都女子大	1		1
京都橘大	4		4
同志社大	1		1
龍谷大	2	2	4
大阪学院大	3		3
大阪経済法科大	3		3
関西外大	8		8
近畿大		1	1
阪南大	1		1
桃山学院大	5		5
関西学院大	3		3
甲南大	4		4
神戸女子大	6		6
武庫川女子大	2		2
奈良大	1		1
岡山商科大	1		1
岡山理科大	40		40
川崎医療福祉大	10		10
吉備国際大	1		1
倉敷芸術科学大	2		2
山陽学園大	1		1
就実大	25		25

大学名	現役	卒生	計
清心女子大	9		9
環太平洋大	7		7
岡山医療専門職大	1		1
広島工業大	3		3
広島修道大	1		1
計	150	3	153

## 短期大

大学名	現役	卒生	計
関西外大短大部	1		1
川崎医療短	1		1
山陽学園短	2		2
中国短	1		1
計	5		5

## 専門学校

大学名	現役	卒生	計
都立板橋看護専門学校	1		1
KADOKAWAアニメ・声優専門部	1		1
レコールバンタン	1		1
ホンダテクニカルカレッジ関西	1		1
大阪アニメ声優eスポーツ専門学校	1		1
神戸B*理容美容専門学校	1		1
大阪アニメ声優eスポーツ専門学校	1		1
岡山済生会看護専門学校	4		4
岡山労災看護専門学校	1		1
川崎リハビリテーション学院	1		1
岡山理科大学専門学校	1		1
岡山ビューティーモード	3		3
岡山情報ITクリエイター専門学校	4		4
岡山情報ビジネス学院	2		2
計	23		23

## 準大学・外国進学等その他

大学名	現役	卒生	計
海上保安大学校	1		1
中国職業能力開発大学校	1		1
朝日医療大学校	3		3
計	5		5

## 公務員・就職等

	現役	卒生	計
公務員			
就職	2		2
進学準備	2		2
計	4		4

# 教育課程

<令和5年度入学生>

教科	科目	標準 単位数	普通科				
			1年	2年		3年	
				文系	理系	文系	理系
単位数	単位数	単位数	単位数	単位数			
国語	現代の国語	2	2				
	言語文化	2	3				
	論理国語	4		2	2	2	2
	文学国語	4		1		2	
地理歴史	古典探究	4		3	3	3	3
	地理総合	2		2	2		
	地理探究	3			1		3
	歴史総合	2	2				
公民	日本史探究	3		◆ 2		☆ 4	
	世界史探究	3		◆ 2		☆ 4	
	政治・経済	2		2	2		
数学	数学Ⅰ	3	3			□ 2	
	数学Ⅱ	4	1	3	3		
	数学Ⅲ	3					▽ 5
	数学A	2	2				
	数学B	2		2	2		
	数学C	2		1	1	▼ 2	● 2
理科	* 数学概論	5					▽ 5
	* 精選数	2				▼ 2	
	科学と人間生活	2	3				
	物理基礎	2			△ 2		
	物理	4			▲ 2		◇ 4
	化学基礎	2		2	2		
	化学	4			2		◎ 4
	生物基礎	2		2	△ 2		◎ 2
	生物	4			▲ 2		◇ 4
	* 化学概論	2				2	
* 化学探究	2					◎ 2	
* 生物概論	2				2		
* 生物探究	2					◇ 2	
保健体育	体育	7~8	3	2	2	3	3
	保健	2	1	1	1		
芸術	音楽Ⅰ	2	■ 2				
	音楽Ⅱ	2		■ 1			
	美術Ⅰ	2	■ 2				
	美術Ⅱ	2		■ 1			
	書道Ⅰ	2	■ 2				
	書道Ⅱ	2		■ 1			
* 書道概論	1		★ 1				
* 書道探究	2				□ 2		
外国語	英語コミュニケーションⅠ	3	4				
	英語コミュニケーションⅡ	4		4	4		
	英語コミュニケーションⅢ	4				4	4
	論理・表現Ⅰ	2	2				
論理・表現Ⅱ	2		2	2			
論理・表現Ⅲ	2				4	2	
家庭情報	家庭基礎	2	2				
	情報Ⅰ	2	2				
* SAILS	* 情報探究	1				1	1
C 共通科目単位数	* S A I L S	2				□ 2	● 2
	計		32	32~33	33	31~33	33
家庭体育	* 保育入門	1		★ 1			
	スポーツⅡ	3~6				□ 2	
音楽	* 音楽の理論と表現	1		★ 1			
	* ソルフェージュ基礎	2				□ 2	
美術	素描	2~16				□ 2	
	* 絵画基礎	1		★ 1			
D 専門科目単位数	計		0	0~1	0	0~2	0
E 特別活動(ホームルーム活動時数)			1(39)	1(39)	1(39)	1(39)	1(39)
F 総合的な探究の時間			2	1	1	1	1
G 自立活動						1	1
C+D+E+F+G 適当たり授業時数	計		35	35	35	35~36	35~36

備考

- 卒業に必要な修得単位数(74)単位 在学中の履修可能単位数(103)単位
- \*印のついた教科, 科目は学校設定教科または学校設定科目
- 同一の記号から科目を選択する。ただし, ◇は4単位, ◎は4単位を選択する。
- 第1年次: 「数学Ⅱ」は, 「数学Ⅰ」の後に履修する。
- 第2年次: 理系「地理探究」は, 「地理総合」の後に履修する。
- 第2年次: 理系「物理」「化学」「生物」は, それぞれ「物理基礎」「化学基礎」「生物基礎」後に履修する。
- 学校外における学修の単位認定(技能審査)
- 「自立活動」は, 学校教育法施行規則第140条に基づき設定する障害に応じた特別な指導である。時程外の履修とする。

# 教 育 課 程

＜令和6年度入学生＞

教 科	科 目	標 準 単 位 数	普通科				
			1 年	2 年		3 年	
				文系	理系	文系	理系
			単 位 数	単 位 数	単 位 数	単 位 数	単 位 数
国 語	現 代 の 国 語	2	2				
	言 語 文 化	2	3				
	論 理 国 語	4		2		2	2
	文 学 国 語	4		1		2	
地 理	古 典 探 究	4		3	3	3	3
	地 理 総 合	2		2	2		
	地 理 探 究	3			1		3
	歴 史 総 合	2	2				
公 民	日 本 史 探 究	3		◆ 2		☆ 4	
	世 界 史 探 究	3		◆ 2		☆ 4	
数 学	公 政 治 ・ 経 済	2		2	2		
	数 学 I	3					
	数 学 II	4	1	3	3	□ 2	
	数 学 III	3					▽ 5
理 科	数 学 A	2	2				
	数 学 B	2		2	2		
	数 学 C	2		1	1	▼ 2	● 2
	* 数 学 概 論	5					▽ 5
保 健 体 育	* 精 選 数 学	2				▼ 2	
	科 学 と 人 間 生 活	2	3				
	物 理 基 礎	2			△ 2		
	物 理 基 礎	4			▲ 2		◇ 4
	化 学 基 礎	2		2	2		
	化 学	4			2		◎ 4
	生 物 基 礎	2		2	△ 2		◎ 2
	生 物	4			▲ 2		◇ 4
	* 化 学 概 論	2					◇ 2
	* 化 学 探 究	2					◎ 2
芸 術	* 生 物 概 論	2				2	
	* 生 物 探 究	2				2	◇ 2
	保 育 基 礎	7~8	3	2	2	3	3
	保 育 基 礎	2	1	1	1		
	音 楽 I	2	■ 2				
	音 楽 II	2		■ 1			
	美 術 I	2	■ 2				
	美 術 II	2		■ 1			
外 国 語	書 道 I	2	■ 2				
	書 道 II	2		■ 1			
	* 書 道 概 論	1		★ 1			
	* 書 道 探 究	2				□ 2	
英 語	英 語 コミュニケーション I	3	4				
	英 語 コミュニケーション II	4		4	4		
	英 語 コミュニケーション III	4				4	4
	論 理 ・ 表 現 I	2	2				
家 庭 情 報	論 理 ・ 表 現 II	2		2	2		
	論 理 ・ 表 現 III	2				4	2
*SAILS	家 庭 基 礎	2	2				
	情 報 探 究 I	2	2				
	* 情 報 探 究	1				1	1
C 共通科目単位数	*SAILS	2				□ 2	● 2
	計		32	31~33	33	31~33	33
家 庭 体 育	保 育 基 礎	2~6		■ ★ 2			
	ス ポ ー ツ	3~6				□ 2	
音 楽	* 音 楽 の 理 論 と 表 現	1		★ 1			
	* ソ ル フ ェ ー ジ ュ 基 礎	2				□ 2	
美 術	素 描	2~16				□ 2	
	* 絵 画 基 礎	1		★ 1			
D 専門科目単位数	計		0	0~2	0	0~2	0
E 特別活動(ホ-ムルーム活動時数)			1(39)	1(39)	1(39)	1(39)	1(39)
F 総合的な探究の時間			2	1	1	1	1
G 自立活動				1	1	1	1
C+D+E+F+G 週当たり授業時数	計		35	34~36	35~36	35~36	35~36

備考

- ・卒業に必要な修得単位数(74)単位 在学中の履修可能単位数(104)単位
- ・\*印のついた教科、科目は学校設定教科または学校設定科目
- ・同一の記号から科目を選択する。ただし、◇は4単位、◎は4単位を選択する。
- ・★は希望者のみ選択する。ただし、「保育基礎」については、■と★で合計2単位を履修する。
- ・第1年次:「数学II」は、「数学I」の後に履修する。
- ・第2年次:理系「地理探究」は、「地理総合」の後に履修する。
- ・第2年次:理系「物理」「化学」「生物」は、それぞれ「物理基礎」「化学基礎」「生物基礎」後に履修する。
- ・学校外における学修の単位認定(技能審査)
- ・「自立活動」は、学校教育法施行規則第140条に基づき設定する障害に応じた特別な指導である。時程外の履修とする。

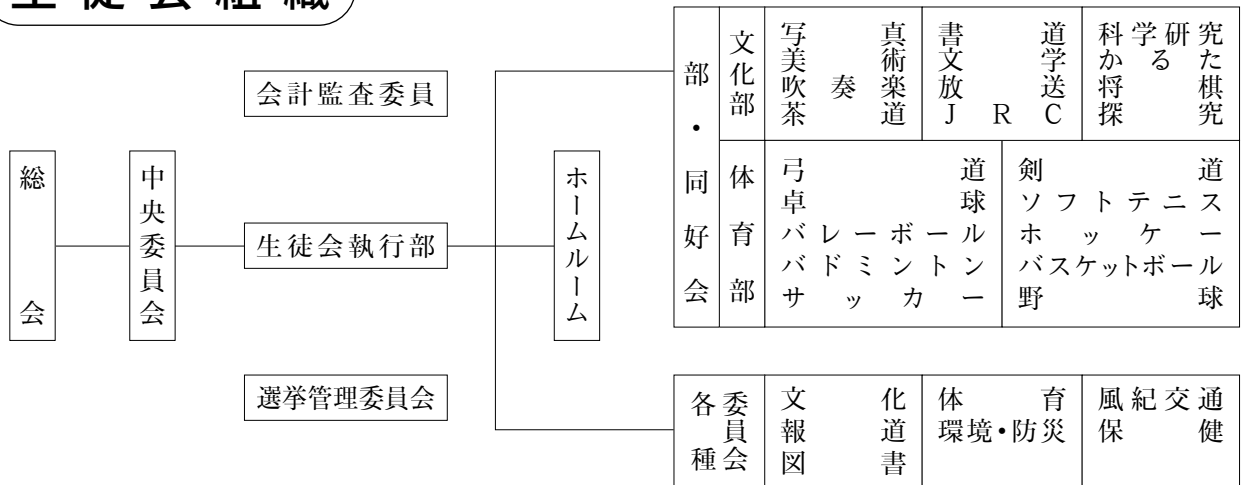
# 教育課程

<令和7年度入学生>

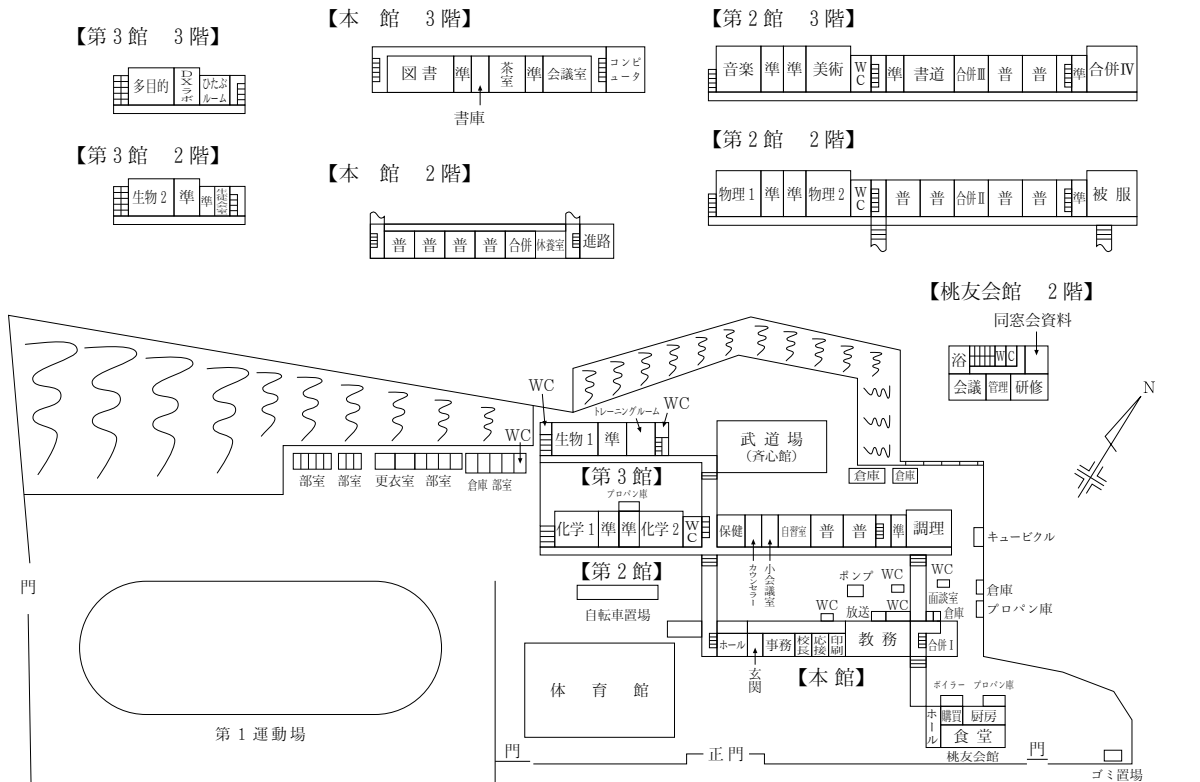
教科	科目	標準単位数	普通科				
			1年	2年		3年	
				文系	理系	文系	理系
単位数	単位数	単位数	単位数	単位数			
国語	現代の国語	2	2				
	言語文化	2	3				
	論理国語	4		2	2	2	2
	文学国語	4		1		2	
地理歴史	古典探	4		3	3	3	3
	地理総合	2		2	2		
	地理探	3			1		3
	歴史総合	2	2				
公民	日本史探	3		◆ 2		☆ 4	
	世界史探	3		◆ 2		☆ 4	
数学	政治・経済	2		2	2		
	数Ⅰ	3	3				
	数Ⅱ	4	1	3	3	□ 2	
	数Ⅲ	3					▽ 5
	数A	2	2				
	数B	2		2	2		
	数C	2		1	1	▼ 2	● 2
理科	* 数学概論	5					▽ 5
	* 精選数学	2				▼ 2	
	科学と人間生活	2	3				
	物理基礎	2			△ 2		
	物理	4			▲ 2		◇ 4
	化学基礎	2		2	2		
	化学	4			2		◎ 4
	生物基礎	2		2	△ 2		◎ 2
	生物	4			▲ 2		◇ 4
	* 化学概論	2				2	◇ 2
保健体育	* 化学探	2				2	◎ 2
	* 生物概論	2				2	
	* 生物探	2					◇ 2
	体育	7~8	3	2	2	3	3
芸術	音楽	2	1	1	1		
	音楽Ⅰ	2	■ 2				
	音楽Ⅱ	2		■ 1			
	美術Ⅰ	2	■ 2				
	美術Ⅱ	2		■ 1			
	書道Ⅰ	2	■ 2				
	書道Ⅱ	2		■ 1			
* 書道概論	1		★ 1				
* 書道探	2				□ 2		
外国語	英語コミュニケーションⅠ	3	4				
	英語コミュニケーションⅡ	4		4	4		
	英語コミュニケーションⅢ	4				4	4
	論理・表現Ⅰ	2	2				
家庭	論理・表現Ⅱ	2		2	2		
	論理・表現Ⅲ	2				4	2
	家庭基礎	2	2				
情報	情報Ⅰ	2	2				
	* 情報探	1				1	1
* SAILS	* S A I L S	2				□ 2	● 2
C 共通科目単位数	計	32	31~33	33	31~33	33	
家庭	体育基礎	2~6		■ ★ 2			
	スポーツ	3~6				□ 2	
音楽	* 音楽の理論と表現	1		★ 1			
	* ソルフェージュ基礎	2				□ 2	
美術	素描	2~16				□ 2	
	* 絵画基礎	1		★ 1			
D 専門科目単位数	計	0	0~2	0	0~2	0	
E 特別活動(ホームルーム活動時数)		1(39)	1(39)	1(39)	1(39)	1(39)	
F 総合的な探究の時間		2	1	1	1	1	
G 自立活動		1	1	1	1	1	
C+D+E+F+G 適当に授業時数	計	35~36	34~36	35~36	35~36	35~36	

- 備考
- ・卒業に必要な修得単位数(74)単位 在学中の履修可能単位数(105)単位
  - ・\*印のついた教科、科目は学校設定教科または学校設定科目
  - ・同一の記号から科目を選択する。ただし、◇は4単位、◎は4単位を選択する。
  - ・★は希望者のみ選択する。ただし、「体育基礎」については、■と★で合計2単位を履修する。
  - ・第1年次:「数学Ⅱ」は、「数学Ⅰ」の後に履修する。
  - ・第2年次:理系「地理探」は、「地理総合」の後に履修する。
  - ・第2年次:理系「物理」「化学」「生物」は、それぞれ「物理基礎」「化学基礎」「生物基礎」後に履修する。
  - ・学校外における学修の単位認定(技能審査)
  - ・「自立活動」は、学校教育法施行規則第140条に基づき設定する障害に応じた特別な指導である。時程外の履修とする。

# 生徒会組織



# 校舎配置図



## 施設概要

○ 土地面積	42,844㎡
建物敷地	14,972
第1運動場	15,385
第2運動場	5,908
その他	6,579

○ 建物面積	9,677㎡
校舎	6,240
体育館	1,498
武道場	480
記念会館	585
弓道場	101
雑建物	773

# 令和7年度年間行事予定

月 日	4	授業日数 16	5	授業日数 20	6	授業日数 21	7	授業日数 14	8	授業日数 5	9	授業日数 20
1	火		木	SC(午前)	日	岡山県高校総体	火		金	3年ひたぶる学習会	月	5分短縮授業
2	水		金	火曜日の授業	月		水	第2回定期考査	土		火	
3	木		土	憲法記念日	火		木		日		水	
4	金		日	みどりの日	水	耳鼻咽喉科検診(13:15~)全年次該当者	金		月		木	瀬戸高祭終日準備
5	土		月	こどもの日	木	SC(午後)	土		火		金	瀬戸高祭文化の部
6	日		火	振替休日	金		日		水		土	瀬戸高祭文化の部(一般公開)
7	月		水		土	3年模試(マーク) 1年保護者進路説明会	月		木		日	瀬戸高祭文化の部(一般公開)予備日
8	火	入学式準備 始業式 新任式 入学式 3年学習実態調査	木	地域の方を囲む会 検尿 SC(午後)	日	3年模試(マーク)	火		金		月	瀬戸高祭体育の部予行
9	水	対面式 部・同好会紹介 写真撮影(13:15~)	金	生徒総会 検尿 内科検診(13:15~)2年	月		水		土		火	瀬戸高祭体育の部
10	木	身体計測(午後) Classi説明会 スタサポ(1年) 3年模試(AM)	土	備前支部総体	火		木	SC(午前)	日	学校閉庁	水	瀬戸高祭体育の部予備日 9/6の代休
11	金	一斉部会 内科検診(13:15~)1年 3年模試	日	備前支部総体	水		金		月	山の日	木	瀬戸高祭文化の部予備日
12	土		月		木		土	1~3年校外模試	火		金	瀬戸高祭文化の部予備日 3年共通テストオリエンテーション
13	日		火		金	内科検診(13:15~)3年	日	3年校外模試	水		土	1年保護者進路説明会 3年模試(マーク)
14	月	各種委員会 5分短縮 転退任式	水		土	2年保護者進路説明会 2年駿台模試	月		木		日	3年模試(マーク)
15	火	検尿 面接週間(5分短縮授業) 1・2年学習実態調査	木	SC(午後)	日		火		金		月	敬老の日
16	水	検尿	金	生徒会役員選挙 検尿 産業医来校	月		水	真夏のセト☆フェス	土		火	面接週間(5分短縮授業)
17	木		土	1~3年土曜日活用講座 PTA総会	火		木	SC(午後)	日		水	
18	金	進路希望調査	日		水		金	終業式	月	3年模試(マーク) 夏季補習	木	SC(午後)
19	土		月		木	SC(午前)	土		火	3年模試(マーク) 1・2年スタサポ	金	
20	日		火	第1回定期考査	金		日		水		土	2年保護者進路説明会
21	月	眼科検診(13:00~) 1年全、2・3年該当者	水		土	3年保護者進路説明会 1・2年土曜日活用講座	月	海の日	木	オープンスクール(1日目) 3年補習	日	
22	火		木		日		火		金	オープンスクール(2日目)	月	
23	水		金		月		水	3年三者懇談 1・2年懇談	土	3年保護者進路説明会	火	秋分の日
24	木		土	3年駿台模試	火		木		日		水	学習実態調査
25	金	SC(午後) 検尿	日		水		金		月	始業式 5分短縮授業	木	SDGsと企業を囲む会 SC(午後)
26	土		月		木	SC(午後)	土		火		金	
27	日		火		金		日		水		土	
28	月	X線・心電図 1年(AM)	水		土	1~3年土曜日活用講座	月	夏季補習 社会貢献活動	木	SC(午後)	日	
29	火	昭和の日	木	歯科検診(13:50~)全年次	日		火		金		月	
30	水		金		月		水		土		火	
31			土	岡山県高校総体			木		日			
		学力検査得点本人提供 春課題考査(2年)		第1回PTA評議員会 1~3年 心理検査(アンケート)						夏課題考査(1・2年)		大学入学共通テスト出願 健康LHR 人権LHR

令和7年5月1日現在

10	授業日数 22	11	授業日数 18	12	授業日数 17	1	授業日数 16	2	授業日数 1・2年13 3年12	3	授業日数 1・2年9 3年1	
水		土	3年校外模試(マーク) 1・2年校外模試	月	第4回定期考査	木	元日	日	2年模試(マーク)	日	卒業式	1
木	SC(午前)	日	3年校外模試(マーク) 2年校外模試	火		金		月	3年特別授業 5分短縮授業	月	1・2年振替休日	2
金		月	文化の日	水		土		火	生徒登校禁止	火		3
土	1~3年土曜日活用講座	火		木		日		水	特別入試	水		4
日		水		金		月	3年補習	木	特別入試	木	SC(午前)	5
月		木	3年校外模試 SC(午前) 芸術鑑賞	土	3年校外模試	火		金		金	5分短縮授業	6
火	第3回定期考査	金		日	3年校外模試	水		土		土		7
水		土	3年保護者進路説明会 創立記念日	月	家庭学習日	木	始業式 SC(午前)	日	3年特別授業	日		8
木		日		火	家庭学習日	金		月		月	生徒登校禁止	9
金		月		水	家庭学習日	土		火	3年特別授業	火	一般入試	10
土	3年校外模試 1・2年模試(希望者)	火		木	SC(午後)	日		水	建国記念の日	水	一般入試	11
日	3年校外模試	水		金		月	成人の日	木	SC(午後)	木		12
月	スポーツの日	木	SC(午後)	土		火		金		金		13
火		金		日		水		土	1・2年土曜日活用講座	土		14
水		土		月		木	3年KT直前集会(7限) SC(午後)	日		日		15
木	SC(午後)	日		火		金	ウォーキング大会 3年KT下見	月	3年特別授業	月	1・2年午前特別授業	16
金		月		水		土	大学入学共通テスト 1・2年模試	火		火		17
土	3年オープン模試	火	2年修学旅行	木	クリスマスのセト☆フェス	日	大学入学共通テスト 2年模試	水		水	新2年スタサポ	18
日		水		金		月	3年KT自己採点	木	1・2年 第5回定期考査	木	終業式	19
月		木		土		火	3年特別授業	金		金	春分の日	20
火		金		日		水		土		土		21
水		土		月		木	岡山大学とSDGs講演会	日		日		22
木		日	勤労感謝の日	火		金	ウォーキング大会予備日 学習実態調査	月	天皇誕生日	月	春季補習	23
金	球技大会	月	振替休日	水	終業式	土		火		火		24
土		火		木	冬季補習	日		水	3年振替休日	水	入学予定者説明会	25
日		水		金		月		木		木		26
月		木	SC(午前)	土		火		金	卒業式予行 卒業式準備 同意会入会式 卒業生を送る会	金		27
火		金		日	学校閉庁	水		土		土		28
水		土	1~3年土曜日活用講座	月		木	SC(午前)	日		日		29
木	SC(午後)	日		火		金		月		月		30
金	球技大会予備日			水		土	1・2年 保護者進路説明会 2年模試(マーク) 1年土曜日活用講座	日		火		31
岡大訪問(1年)				高予備模試			冬課題考査(1・2年) 国立大学個別試験出願		第2回PTA評議員会 3年登校日(2/ . 2/ )			